

# MASTERYS BC+

ИБП мощностью от 10 до 160 кВА

Prime



When **energy** matters

 **socomtec**  
Innovative Power Solutions

## Применение

Работа с ИТ-сетями малых и средних предприятий / вычислительных центров

Автоматизация зданий

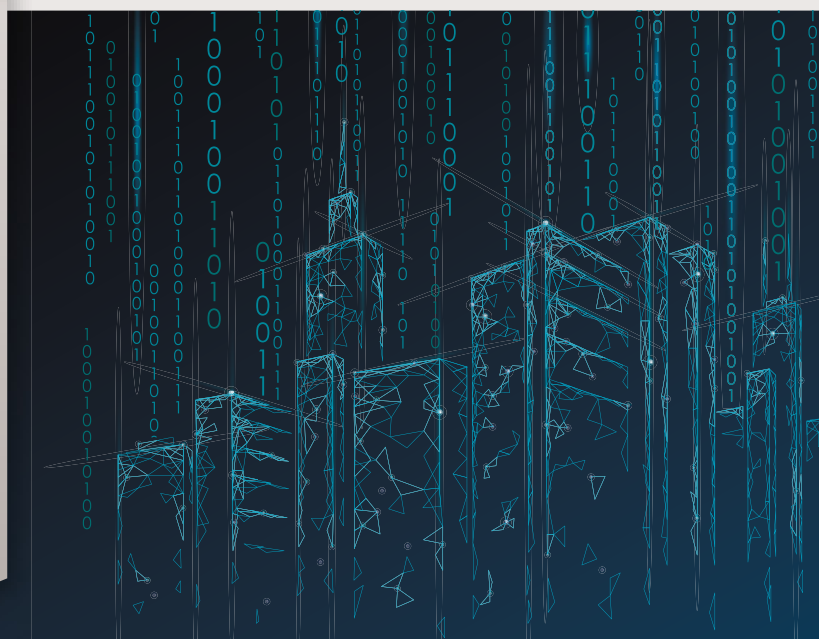
Диспетчерские

Аварийно-спасательные службы

Платежные системы

Государственный сектор

Контроль за безопасностью





# Socomes на переднем крае инноваций

## Socomes и ИБП: более 50 лет истории

Для ответственного оборудования требуется высококачественная энергия, которая, в свою очередь, зависит от безотказного бесперебойного источника питания.

Наши источники бесперебойного электропитания (ИБП), статические системы автоматического ввода резерва (АВР) и преобразователи переменного напряжения в постоянное являются самыми инновационными и универсальными продуктами в отрасли. Они предназначены для выполнения широкого спектра задач и отвечают уникальным и взыскательным требованиям любого сектора экономики.

Новый трехфазный ИБП средней мощности серии MASTERYS был разработан в нашем европейском центре передовых технологий.

Он производится только на европейском производственном предприятии, где внимание к самым мелким деталям и забота о качестве, а также высококлассное обслуживание клиентов являются приоритетами уже более 50 лет.



SITE 1020 A

## Проектирование и производство на европейском уровне

Проектирование и разработка продукции Socomes осуществляется нашими талантливыми инженерами, обладающими по-настоящему глубокими и обширными знаниями в области силовой электроники и цифровых устройств управления.

Наш многолетний производственный опыт в сочетании с тем фактом, что мы используем компоненты только самого высокого качества в наиболее эффективных и отлаженных процессах производства и испытаний означает, что по надежности наша продукция не имеет себе равных.

## Предприятия Socomes присоединяются к цифровому миру

Начиная с 2014 года Socomes инвестирует значительные средства в приведение своих производственных мощностей в соответствие с отраслевыми стандартами 4.0.

Наряду с концепцией бережливого производства, внедрение цифровых технологий в производство означает, что мы сможем предоставлять конкурентоспособные предложения с постоянно улучшающимся уровнем обслуживания, а также поддерживать создание более персонализированных продуктов.



APPU 815 A



APPL 707 A

## Заводские приемочные испытания (ЗПИ)

Услуга проведения заводских приемочных испытаний доступна всем клиентам, которые хотят проверить свой заказ, прежде чем он покинет завод. При поддержке специалистов службы Socomes Platform Engineers и специализированной инфраструктуры доступно несколько испытаний продуктов, в том числе:

- типовые испытания с целью проверки эксплуатационных характеристик продукта,
- пользовательские испытания в соответствии с точными требованиями клиентов.

# Линейка **MASTERYS**

Апробированная технология для защиты людей и оборудования, используемая с 2004 года

Каждая организация заботится о защите своего персонала и оборудования, обеспечивая при этом непрерывность своей деятельности. С момента своей разработки в 2004 году ИБП средней мощности серии MASTERYS применяется для защиты систем электропитания критически важного оборудования по всему миру в качестве первой высокоэффективной системы с 3-уровневой топологией. На сегодняшний день в эксплуатации находится более 95 000 устройств трех поколений. Данная система высоко оценивается благодаря своей производительности и исключительной надежности. Она завоевала доверие наиболее требовательных пользователей, что подтверждается многочисленными одобрениями и сертификатами.

Встречайте 4<sup>е</sup> поколение **MASTERYS**



GAMME 743 B

ИБП общего назначения  
**MASTERYS BC+**  
от 10 до 160 кВА



GAMME 742 B

Высокоэффективные ИБП  
**MASTERYS GP4**  
от 10 до 160 кВА / кВт

## Показатели практического применения продукции серии **MASTERYS**

ДОКАЗАННАЯ ПРАКТИЧЕСКИМ  
ОПЫТОМ ПРИМЕНЕНИЯ  
ЭКСПЛУАТАЦИОННАЯ  
НАДЕЖНОСТЬ



**Более 95 000**  
устройств применяются  
на сегодняшний день в  
различных отраслях

ШИРОКИЙ ПАРК  
УСТАНОВЛЕННОГО  
ОБОРУДОВАНИЯ,  
В ЧАСТНОСТИ,  
СРЕДНЕРАЗМЕРНЫХ ИБП



**Более 2,5 ГВт**  
установленной мощности

ПЕРВЫЕ ПО ИННОВАЦИЯМ



**Первый ИБП**  
на рынке  
3-уровневых технологий  
с высоким КПД — до 96%

ЭКОЛОГИЧЕСКАЯ  
БЕЗОПАСНОСТЬ



**Более  
1 050 000,000 кВт**  
экономленной энергии  
**Предотвращено  
более 500 000  
тонн выбросов  
CO2**

ПЕРЕДОВАЯ ЦИФРОВАЯ  
ТЕХНОЛОГИЯ



**Первый в мире  
установка**  
с технологией  
**дополненной  
реальности**  
в качестве обучающего  
приложения

# MASTERYS BC+

ИБП мощностью от 10 до 160 кВА

Безотказное питание



Новое поколение MASTERYS BC+ представляет собой экономически эффективное, легко настраиваемое и доступное для заказа решение. Оно было разработано для удовлетворения конкретных потребностей клиентов в сфере малого и среднего бизнеса, коммерческих организаций, а также предприятий легкой промышленности и государственного сектора. Благодаря инновационному подходу, основанному на современных веб-инструментах и мобильных цифровых средствах, был упрощен каждый этап жизненного цикла. Начиная с этапа выбора и настройки первичного оборудования до разработки, определения параметров, монтажа и оптимизации работы, эта новая система обеспечивает простоту и эффективность любой работающей в сложных условиях эксплуатации инфраструктуры.



## Гибкое и экономически эффективное решение

- Линейка компактных стандартных образцов продукции с различными дополнительными опциями, обладающих гибкими возможностями адаптации к требованиям каждого клиента, предъявляемым к объекту.
- Простота изменения комплектации для модернизации существующих систем.
- Стандартные модели полностью оснащены входными, выходными и ручными обходными выключателями.
- Модель «Flex» снимает все ограничения по размещению и монтажу благодаря решению «3 в 1».



## Длительный период автономной работы

- Несколько оптимизированных вариантов для стандартной комплектации с внутренними аккумуляторными батареями.
- Более компактная внутренняя батарея для уменьшения занимаемой площади и упрощения установки.
- Базовый автономный режим работы с использованием внутренних аккумуляторных батарей — до 80 кВА без использования дополнительных внешних батарейных шкафов.
- Опция высокого зарядного тока для ИБП с очень высоким временем автономной работы.



## Применение цифровых технологий

- Цифровое поколение ИБП.
- Совместимое с технологией «Интернета вещей» устройство для доступа к подключаемым службам.
- Простая интеграция в локальные вычислительные сети / сети беспроводного доступа и виртуальную среду.



## Быстрая профессиональная установка - еще проще

- Широкая линейка ИБП мощностью от 10 до 160 кВА с унифицированными характеристиками и функциональностью.
- Бесплатный веб-инструмент eRULER для определения параметров, позволяющий заранее получить информацию о физических и электрических параметрах до монтажа.
- Установка ИБП на основе инструкций с использованием мобильного приложения eWIRE.
- Теперь стало проще получить онлайн-документацию на продукцию — просто введите серийный номер.



## Быстрая доставка

- Опция «ускоренного производства» доступна для срочных проектов и «горящих» заказов.
- Быстрое время доставки даже в случае исключительно персонализированных конфигураций благодаря множеству быстро комбинируемых опций.



## Удобство пользования и экологическая безопасность

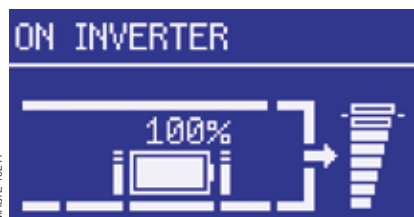
- В информационной панели доступно более 25 языков.
- Эргономичная конструкция для упрощения использования.
- Реализованы меры по обеспечению соответствия меняющимся требованиям по защите окружающей среды и требованиям RoHS.
- Устройства на колесиках для удобного перемещения.



# Разработаны для простоты интеграции и использования

## Информационная панель

- Оптимизированный интерфейс ЖК-дисплея для упрощения мониторинга ИБП.
- Большой цветной светодиодный индикатор для отображения состояния ИБП.
- Интуитивно понятный интерфейс для любых пользователей, даже не являющихся специалистами.



## Оptionальный интерфейс связи



### Net Vision

Интерфейс Ethernet для удаленного мониторинга ИБП посредством веб-браузера и управления завершением работы серверных рабочих станций.

### Устройство мониторинга параметров окружающей среды (EMD)

- Измерения температуры и влажности.
- Входные и аварийные сигналы от других устройств.
- Направление аварийных сигналов окружающей среды по электронной почте.

### Усовершенствованная коммуникационная плата

Интерфейс сухих контактов обеспечивает подачу сигналов и управление с помощью 3 цифровых входов и 4 релейных выходов.

### Плата Modbus TCP

Коммуникационные платы соответствуют широко применяемому промышленному протоколу связи Modbus.

### Плата BACnet

Плата BACnet (автоматизированное управление зданием) соответствует стандартному протоколу ISO 16484-5. Это позволяет управлять интеграцией ИБП в системах автоматизированного управления зданием.

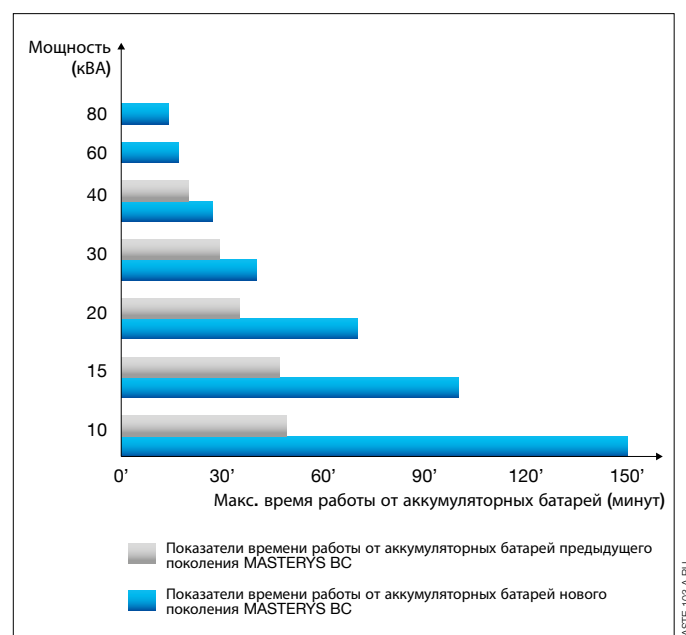
## Батарейные полки

### Высококачественные аккумуляторные батареи

В ИБП Socomes используются только аккумуляторные батареи самого высокого качества. Это означает, что срок службы аккумуляторной батареи был оптимизирован, поэтому производительность может быть гарантирована в течение длительного периода времени.

### Аккумуляторные батареи защищены для обеспечения максимальной безопасности

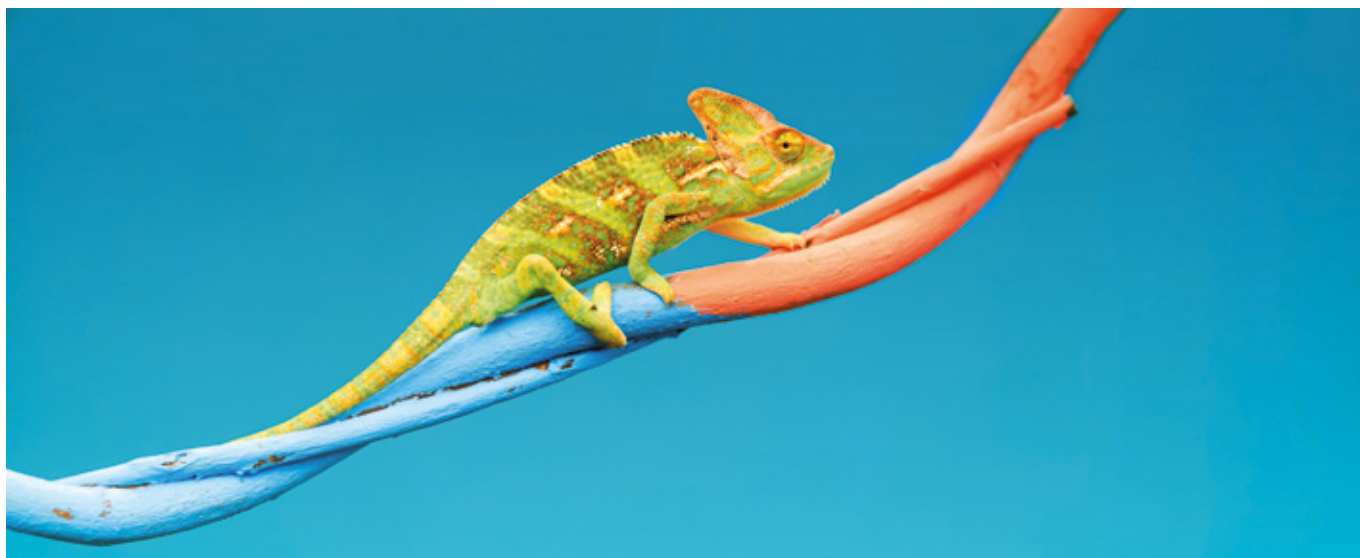
Для обеспечения безопасности в рабочей зоне ИБП аккумуляторные батареи защищены сборными емкостями для предотвращения утечки кислоты.



Самая высокая в своем классе продолжительность автономной работы от внутренних аккумуляторных батарей.

# Решение «Flex»: система для любого пространства

Специалисты, ответственные за установку нового ИБП, обычно сталкиваются с рядом ограничений. Обязанность специалиста по монтажу заключается в преодолении различных сложностей, специфичных для каждой уникальной рабочей среды, связаны ли они с площадью пола или высотой потолка электротехнического помещения, расположением существующего электрооборудования или наличием дополнительной мебели. В целях оказания помощи высококвалифицированным инженерам в процессе монтажа оборудования компания Socomes разработала чрезвычайно гибкое решение, которое можно размещать и монтировать тремя различными способами для обеспечения максимальной универсальности.



## Доступ с передней стороны

Полный доступ с передней стороны системы для быстрого и легкого управления: выключатели, информационная панель, коммуникационная плата.



## Поворачивающаяся информационная панель

Информационную панель можно поворачивать в вертикальное или горизонтальное положение, чтобы можно было легче считать отображаемую информацию.



## Широкие возможности адаптации по размеру

При установке ИБП в верхней части аккумуляторного шкафа устройство можно легко адаптировать к доступной ширине с помощью дополнительных боковых кронштейнов.

## ИБП Flex

Выберите идеальную конфигурацию для оперативных нужд с ограниченным пространством. ИБП Flex является первым устройством, которое адаптируется к окружающим условиям, а не требует адаптации среды к устройству. Доступны три варианта расположения в зависимости от площади технического помещения и типа батарейного блока. ИБП Flex предоставляет уникальную свободу для создания решения с использованием ИБП с аккумуляторной батареей.



### 1: Отдельно стоящий

Широкие возможности адаптации в доступном пространстве



### 2: Настенный монтаж

Не занимает места на полу



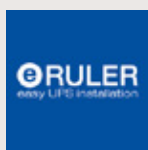
### 3: С верхним расположением

Простое встраиваемое решение

# Техническая поддержка и близость к клиентам в основе ценностей компании Socomec

Соблюдение правильности параметров монтажа и реализации систем ИБП имеет основополагающее значение для обеспечения надежности, функциональности и оптимальной производительности.

Чтобы оставаться на шаг впереди конкурентов, а также с целью оказания помощи консультантам и специалистам по электротехническому оборудованию в их повседневной деятельности мы разработали революционный подход к обеспечению правильности параметров и установки оборудования ИБП. Socomec — первая компания на рынке, которая представила полноценный веб-инструмент для определения параметров и обучающее приложение на основе технологии дополненной реальности. Инструмент гарантирует правильность установки и безопасную работу ИБП, обеспечивая уникальный уровень поддержки, которым славится наша компания.



## Автоматическое определение параметров при установке ИБП

### Создание конфигурации

eRULER — бесплатное приложение, устанавливаемое на ноутбук, планшет или смартфон. Создать новую конфигурацию легко — просто выберите параметры мощности, напряжения и уровень производительности ИБП.

### Сбор информации

eRULER предоставляет информацию для планирования монтажа:

- электрическая схема,
- габаритные размеры ИБП,
- параметры защитных устройств,
- тип клемм,
- теплоотдача.

### Подробная техническая документация

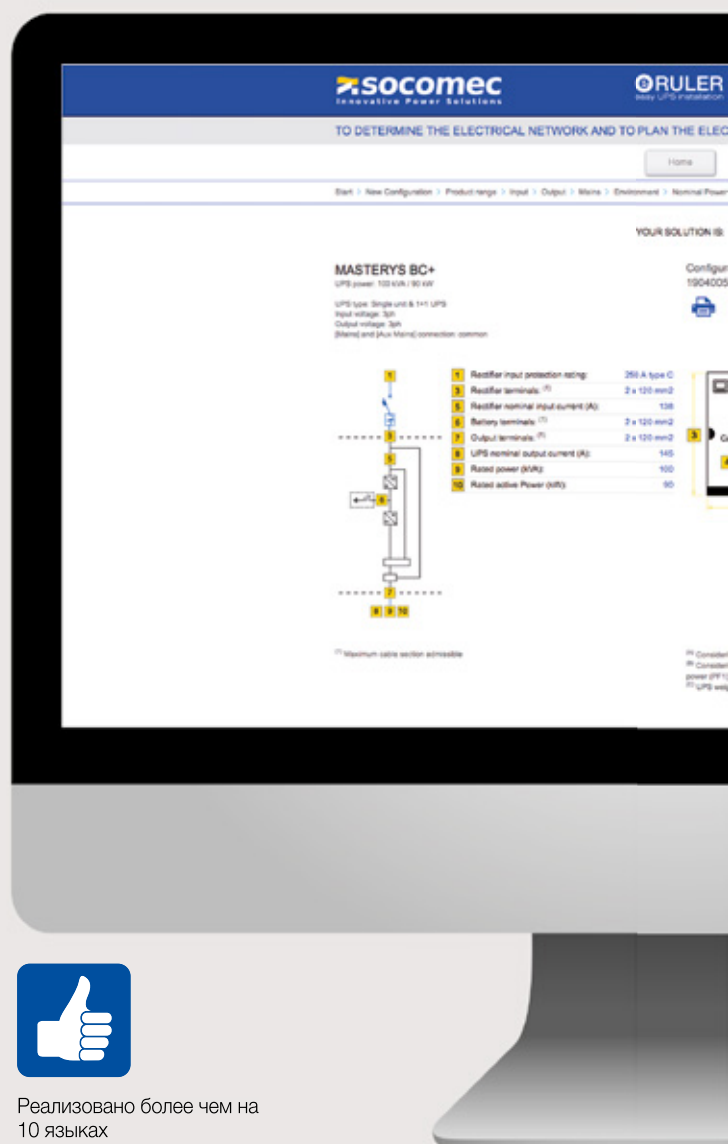
Обеспечивая легкий доступ к полному комплекту документации, eRULER позволяет загружать техническую библиотеку и справочные материалы для конкретной модели ИБП.

### Запрос коммерческого предложения

Для завершения процесса также можно напрямую подать запрос коммерческого предложения.



ups-ruler.com



Реализовано более чем на 10 языках





ПЕРВОЕ  
В МИРЕ



Реализовано более чем на  
20 языках



Уникальное интуитивно  
обучающее приложение для  
облегчения подготовки персонала

## Распознавание ИБП и сбор данных

Используя технологию дополненной реальности, eWIRE распознает ИБП, подлежащий установке, через камеру в смартфоне монтажника. Вся информация об устройстве автоматически получается приложением для надлежащего выполнения процедуры монтажа.

## Прокладка кабелей и подсоединение

eWIRE предоставляет пошаговые инструкции по правильному позиционированию ИБП, проверке электрической защиты и прокладке кабелей ИБП и аккумуляторных батарей.

## Проверка монтажа

Ничто не оставлено без внимания: после завершения монтажа eWIRE инициирует серию проверок, включая измерения электрических параметров, для подтверждения правильности выполнения монтажа.

## Утверждение пусконаладочных работ

После завершения монтажа eWIRE отправляет подробный отчет в сервисный центр компании Socomec для утверждения отчета о пусконаладочных работах и авторизации пусконаладочных работ, которые должны быть выполнены сервисной службой Socomec, чтобы вы могли быть полностью уверены в правильности всех выполненных работ.



Код активации:

Свяжитесь с ближайшим агентством, чтобы узнать о доступности данного сервиса.

# Технические характеристики *MASTERYS BC+*

## Технические характеристики

Форм-фактор изделия	Опция Flex (с верхним расположением, настенный монтаж и отдельно стоящий)					Тип корпуса шкафа S B M T в соответствии с конфигурацией аккумуляторной батареи										
Sn [кВА]	10	15	20	30	40	10	15	20	30	40	60	80	100	120	160	
Pном (кВт)	9	13,5	18	27	36	9	13,5	18	27	36	54	72	90	108	144	
Вход / выход 3/1	•	•	•	-	-	•	•	•	-	-	-	-	-	-	-	
Вход / выход 3/3	•	•	•	•	•	•	•	•	•	•	•	•	•	•	•	

Параллельное подключение	до 6 устройств	
<b>Вход</b>		
Номинальное напряжение	400 В 3 фазы + нейтраль (3-проводной вход также доступен по запросу)	
Допуск по напряжению	От 240 В до 480 В	
Номинальная частота	50 / 60 Гц ± 10%	
<b>Выход</b>		
Коэффициент мощности	0,9 (согласно IEC / EN 62040-3)	
Номинальное напряжение	1 фаза + N : 230 В (можно задать 220/240 В) 3 фазы + нейтраль: 400 В (может задать 380/415 В)	
Номинальная частота	50 / 60 Гц	
<b>КПД (подтвержден сертификатом TÜV SÜD)</b>		
VFI-режим с двойным преобразованием	до 95%	
Режим Eco Mode	до 99%	
<b>Аккумуляторные батареи</b>		
Технологии	VRLA, NiCd	
Конфигурация	внутренняя или внешняя	внешняя
<b>Окружающая среда</b>		
Рабочая температура окружающей среды	до +40 °C <sup>(1)</sup>	
<b>Стандарты</b>		
Безопасность	IEC/EN 62040-1	
ЭМС	IEC/EN 62040-2	
Технические характеристики	EN 62040-3	
Требования к условиям окружающей среды	полное соответствие Директиве ЕС по ограничению использования опасных веществ (RoHS)	
Сертификат изделия	CE, EAC	

1. Распространяются особые условия.

## Стандарт

### Характеристики системы

- Вход сетевого питания по двум каналам (более 20 кВА).
- Внутренний выключатель байпаса для техобслуживания.
- Выходной выключатель/прерыватель.
- Выключатель вспомогательной сети.
- Защита от обратного тока: цепь детектирования.
- Постепенное нарастание мощности для обеспечения идеальной совместимости с генераторами.
- Внутренние аккумуляторные батареи с нормальным сроком службы.

### Коммуникационные функции

- Многоязычный графический дисплей 3,5 дюйма.
- 2 слота для коммуникационного оборудования.
- USB-порт для загрузки файла журнала.
- Ethernet-порт для целей сервисного обслуживания.

## Функции







### Характеристики системы





- 3-фазный вход без нейтрали.
- Встроенное устройство защиты от обратного тока.
- Соединительные шины общей сети.
- Система заземления TN-C.
- Система синхронизации ACS.
- Класс защиты IP21.
- Зарядное устройство большой мощности.
- Комплект для отдельно стоящего исполнения (Flex).
- Комплект для исполнения с верхним расположением (Flex).

### Коммуникационные функции

- Интерфейс сухих контактов (конфигурируемые беспотенциальные контакты).
- MODBUS RTU RS485 или TCP.
- Шлюз PROFIBUS/PROFINET.
- Интерфейс BACnet/IP.
- NET VISION: профессиональный WEB / SNMP, Ethernet-интерфейс для безопасного мониторинга состояния ИБП и удаленного автоматического завершения работы.
- Программное обеспечение для осуществления контроля REMOTE VIEW PRO.
- Шлюз «Интернета вещей» для облачных сервисов Socomes и мобильное приложение SoLive UPS.
- Панель дистанционного управления с сенсорным экраном.

Физические параметры и данные аккумуляторных батарей

																		
		<b>B3</b>	<b>M3</b>	<b>M4</b>	<b>S4</b>	<b>M4</b>	<b>T6</b>											
Модель		10-20			30-40		60-80											
Аккумуляторные батареи резервного электропитания		внутренние аккумуляторными батареями																
Тип аккумуляторной батареи		с нормальным сроком службы																
Класс защиты		IP20 (IP21 по запросу)																
Цвета		серый металлик E150HVR																
Дисплей		3,5"																
Габаритные размеры (мм)	Ш	370	370	444	444	444	600											
	D	770	770	800	800	800	855											
	B	1170	1360	1400	800	1400	1930											
Макс. время работы от аккумуляторных батарей (минут)																		
Мощность (кВА)	100%	80%	Стандартный	100%	80%	Стандартный	100%	80%	Стандартный	100%	80%	Стандартный	100%	80%	Стандартный	100%	80%	Стандартный
10	16	22	30	26	38	46	81	106	137	-	-	-	-	-	-	-	-	-
15	10	14	19	17	24	31	47	70	87	-	-	-	-	-	-	-	-	-
20	7	10	13	12	17	22	35	46	65	-	-	-	-	-	-	-	-	-
30	-	-	-	-	-	-	-	-	-	6	9	12	21	29	40	-	-	-
40	-	-	-	-	-	-	-	-	-	4	6	9	15	21	27	-	-	-
60	-	-	-	-	-	-	-	-	-	-	-	-	-	-	-	9	13	19
80	-	-	-	-	-	-	-	-	-	-	-	-	-	-	-	6	9	12

					
		<b>FLEX</b>	<b>M4</b>	<b>M6</b>	<b>T6</b>
Модель		10-40	60-80	100-120	160
Аккумуляторные батареи резервного электропитания		внешние аккумуляторные батареи			
Тип аккумуляторных батарей		с нормальным сроком службы			
Класс защиты		IP20 (IP21 по запросу)			
Цвета		серый металлик E150HVR			
Дисплей		3,5"			
Габаритные размеры (мм)	Ш	442	444	600	600
	D	830	800	855	855
	B	305	1400	1400	1930



# Непосредственная близость и опыт для поддержки вашего бизнеса



## Link-UPS: удаленный мониторинг подключаемого сервиса

Постоянный удаленный мониторинг позволяет предотвратить неисправности до их появления и сокращает совокупную продолжительность ремонта в целях увеличения продолжительности бесперебойной работы оборудования. Служба Link-UPS обеспечивает постоянную связь между ИБП MASTERYS и ближайшим сервисным центром Socomes. Служба оказывает круглосуточную поддержку для обеспечения бесперебойной работы и исключения дорогостоящих простоев.

### Преимущества Link-UPS

- Мгновенное уведомление об отклонениях в режиме реального времени.
- Профилактическая удаленная экспертная диагностика.
- Немедленная доставка подходящих оригинальных запасных частей силами службы технической поддержки.

### Регулярные проверки и отчеты

- Круглосуточный сбор данных.
- Периодические удаленные проверки.
- Периодические отчеты с техническими рекомендациями.

## Экспертные услуги

Опыт наших технических специалистов и их расположение в непосредственной близости от клиентов имеют основополагающее значение для обеспечения надежности оборудования, его долговечности и оптимальной производительности.

Socomes предлагает пакет услуг всесторонней поддержки:

- ввод в эксплуатацию,
- проведение испытаний на объекте,
- выезды специалистов для проведения сертифицированного планового технического обслуживания,
- круглосуточная служба поддержки по телефону и быстрый ремонт на месте,
- оригинальные запасные части,
- аудит качества электропитания и энергоэффективности.



## Представительства во всех регионах мира

Почти 400 экспертов Socomec с поддержкой 200 специалистов по сбыту помогут удовлетворить любые ваши специфические запросы.

У нас имеются представительства во всех регионах мира:

- 3 современных центра технической поддержки,
- 12 дочерних компаний в Европе;
- 8 дочерних компаний в Азии,
- представительства более чем в 70 странах.

Дополнительная информация:

[www.socomec.com/services](http://www.socomec.com/services)



QR CODE 200 A GB

Дочерние компании

Дистрибьюторы

Свяжитесь с нами



CARTE 089 A

## Обеспечение обслуживания на месте установки

- 65 000 операций по обслуживанию в год (в основном профилактические выезды).
- 98 % - степень соответствия Соглашению об уровне обслуживания.



APPL 1571 A

## Сеть технических линий оперативной поддержки

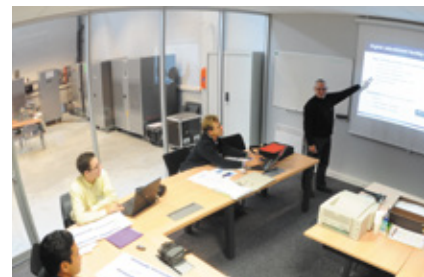
- Общение на более чем 20 языках.
- 3 современных центра технической поддержки.
- Более 100 000 входящих звонков обрабатываются ежегодно.



SITE 080 A

## Подтвержденный опыт

- 5 000 часов технического обучения ежегодно (продукция, методика и техника безопасности).



Оформ. 280 A

# Socomec: инновации, обеспечивающие энергоэффективность

**1** независимый  
производитель

**3600** сотрудников  
по всему миру

**10** % выручки с продаж  
направляется на НИОКР

**400** специалистов,  
занимающихся  
предоставлением услуг

## Эксперт по управлению электропитанием



КОММУТАЦИЯ  
ПИТАНИЯ



МОНИТОРИНГ  
ПОТРЕБЛЯЕМОЙ  
МОЩНОСТИ



ПРЕОБРАЗОВАНИЕ  
ЭНЕРГИИ



АККУМУЛИРОВАНИЕ  
ЭНЕРГИИ



ЭКСПЕРТНЫЕ  
УСЛУГИ

## Эксперт по защите критически важного оборудования

- Управление, контроль работы низковольтного оборудования
- Безопасность людей и материальных средств

- Измерения электрических параметров.
- Управление электропитанием

- Качество электропитания
- Доступность электропитания
- Аккумуляирование энергии

- Профилактические и ремонтные работы
- Измерение и анализ
- Оптимизация
- Консультации, ввод в эксплуатацию и обучение

## Присутствие по всему миру

**12** производственных  
площадок

- Франция (3 площадки)
- Италия (2 площадки)
- Тунис
- Индия
- Китай (2 площадки)
- США (3 площадки)

**28** дочерних и коммерческих предприятий

- Германия • Австралия • Бельгия • Китай • Испания
- Франция • Индия • Италия • Нидерланды • Польша
- Румыния • Великобритания • Сербия • Сингапур
- Словения • Швейцария • Таиланд • Турция • Тунис • США
- Алжир • Дубай (Объединенные Арабские Эмираты)
- Индонезия • Кот-д'Ивуар • Португалия
- Южно-Африканская Республика • Канада

**80** стран,  
в которых распространяется  
продукция с нашей торговой  
маркой

### ГОЛОВНОЙ ОФИС

#### SOCOMEK GROUP

SAS SOCOMEK с капиталом 10 589 500 евро  
R.C.S. Strasbourg B 548 500 149  
B.P. 60010 - 1, rue de Westhouse  
F-67235 Benfeld Cedex  
Тел. +33 3 88 57 41 41 - Факс +33 3 88 57 78 78  
info.scp.isd@socomec.com

### ВАШ ДИСТРИБЬЮТОР/ПАРТНЕР

[www.socomec.ru](http://www.socomec.ru)

