

# ***MASTERYS BC+***

UPS da 10 a 160 kVA

Prime

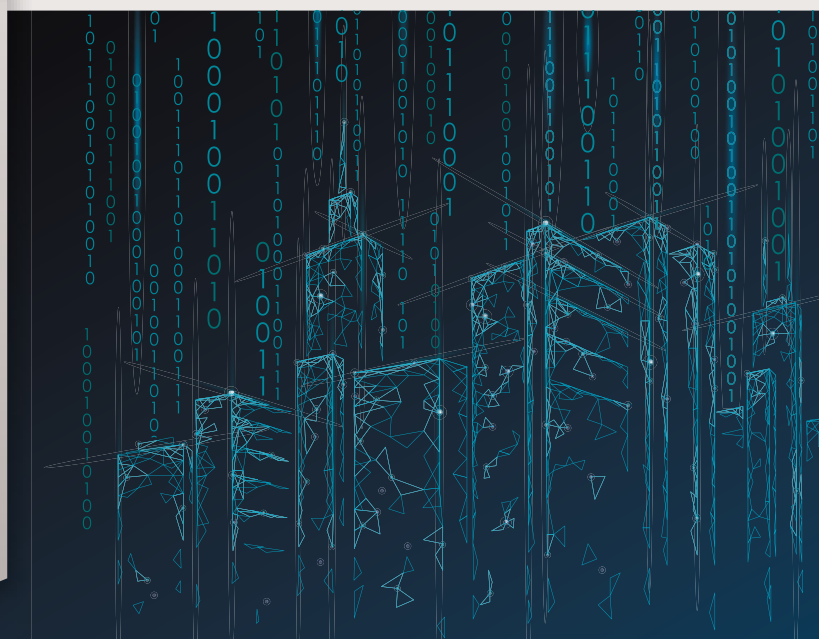


When **energy** matters

 **socomtec**  
Innovative Power Solutions

## La soluzione ideale per

Reti IT/Sale computer PMI  
Building automation  
Sale di controllo  
Servizi di emergenza  
Sistemi di pagamento  
Settore pubblico  
Controllo della sicurezza





# Socomec all'avanguardia dell'innovazione

## Socomec e gli UPS: più di 50 anni di storia

Le apparecchiature critiche richiedono energia di alta qualità che, a sua volta, dipende dalla perfetta continuità dell'alimentazione elettrica. I nostri sistemi statici di continuità (UPS), sistemi di trasferimento statici (STS) e convertitori AC/DC costituiscono il portafoglio prodotti più innovativo e completo del settore industriale, in grado di coprire un'ampia gamma di applicazioni e di soddisfare i requisiti particolari e restrittivi di ogni settore.

La nuova gamma di UPS MASTERYS trifase di media potenza è stata progettata nel nostro centro di eccellenza in Europa.

La gamma viene prodotta nel nostro stabilimento di produzione europeo, dove l'attenzione per i dettagli e la qualità, così come il servizio clienti, sono al centro della nostra attività da oltre 50 anni.



SITE 1020 A

## Progettazione e produzione in Europa

I prodotti Socomec vengono progettati e sviluppati dal nostro team di ingegneri interni di grande talento, dotati di una conoscenza reale, ampia e approfondita dell'elettronica di potenza e dei controlli digitali.

La nostra esperienza nella produzione, combinata con l'utilizzo di componenti esclusivamente di altissima qualità in processi di produzione e collaudo estremamente efficienti, si traduce nell'affidabilità senza pari dei nostri prodotti.

## Gli stabilimenti Socomec entrano nel mondo digitale

Dal 2014, Socomec investe per portare i propri impianti di produzione in linea con gli standard di settore Industria 4.0. Oltre alla "lean manufacturing" (produzione snella), la digitalizzazione dei mezzi di produzione ci consente di garantire un'offerta competitiva con un continuo miglioramento dei livelli di assistenza e al contempo la possibilità di creare un maggior numero di prodotti personalizzati.



APPU 815 A



APPLI 730 A

## Collaudo di accettazione in fabbrica (FAT)

Il servizio FAT è a disposizione di tutti i clienti che desiderano verificare i prodotti ordinati prima che lascino lo stabilimento. Con il supporto dei tecnici della piattaforma Socomec e di infrastrutture dedicate, sono disponibili diversi test sui prodotti in tempo reale, tra cui:

- test standard per verificare le prestazioni del prodotto,
- test personalizzati secondo le proprie esigenze specifiche.

# Gamma **MASTERYS**

Comprovata tecnologia per la protezione di persone e beni  
dal 2004

Tutte le attività sono interessate alla protezione delle persone e beni, allo stesso tempo necessitano che venga garantita la continuità aziendale. Fin dal suo esordio sul mercato nel 2004 come il primo sistema con topologia a 3 livelli a rendimento elevato, l'UPS MASTERYS, protegge efficacemente l'alimentazione di applicazioni dei critiche in tutto il mondo.  
Con più di 95.000 unità sul campo nel corso di tre generazioni, Mastersys è riconosciuto come un sistema di continuità dalle prestazioni elevate ed estremamente affidabile che ha conquistato la fiducia, l'approvazione e la certificazione degli utenti più esigenti.

La 4<sup>a</sup> generazione di **MASTERYS** è arrivata...



Soluzione UPS multiuso  
**MASTERYS BC+**  
da 10 a 160 kVA



Soluzione UPS a prestazioni elevate  
**MASTERYS GP4**  
da 10 a 160 kVA/kW

## Profilo del **MASTERYS**

AFFIDABILITÀ COMPROVATA  
SUL CAMPO



**Oltre 95.000**  
unità in funzione  
sul campo

IL PIÙ GRANDE PARCO UPS  
DI MEDIA POTENZA



**Oltre 2,5 GW**  
di potenza installata

PRIMO IN INNOVAZIONE



**1° UPS**  
nel mercato  
con tecnologia a 3 livelli  
rendimento elevato  
del 96 %

RISPETTO DELL'AMBIENTE



**Oltre 1.050.000.000 kWh**  
di energia elettrica risparmiata  
**Oltre 500.000**  
tonnellate  
di emissioni di CO<sub>2</sub>  
evitate

PIONIERE DIGITALE



La prima  
**applicazione**  
al mondo di  
installazione  
guidata basata  
sulla  
realtà aumentata

# MASTERYS BC+

UPS da 10 a 160 kVA

Potenza affidabile



La nuova generazione di MASTERYS BC+ è una soluzione economica, facile da configurare ed installare, che è stata progettata per soddisfare le esigenze specifiche dei clienti nell'ambito delle PMI, delle organizzazioni commerciali, dell'industria leggera e del settore pubblico. Grazie a un approccio innovativo, basato su moderni strumenti digitali web e per dispositivi mobili, ogni fase del ciclo di vita è stata semplificata. Dalla selezione e configurazione del prodotto, al dimensionamento, all'installazione e all'ottimizzazione del funzionamento, questo nuovo sistema offre facilità di utilizzo e prestazioni ottimali a ogni infrastruttura con esigenze elevate.



## Soluzione economica e flessibile

- Gamma compatta di prodotti standard con una varietà di opzioni supplementari per adattarsi alla configurazione di ogni cliente.
- Facile impiego per l'aggiornamento di impianti obsoleti.
- Dotazione completa con interruttore di bypass manuale, ingresso e uscita nei modelli standard.
- Il modello "Flex" consente di superare i vincoli di spazio e di installazione con una soluzione "3 in 1".



## Lunga autonomia integrata

- Varie possibilità di scelta ottimizzate per la configurazione standard delle batterie interne.
- Maggiore densità delle batterie interne per ridurre l'ingombro a terra e semplificare l'installazione.
- Autonomia di base interna disponibile fino a 80 kVA, senza armadi batteria esterni supplementari.
- Corrente di ricarica elevata opzionale per una lunga autonomia.



## Tecnologia digitale integrata

- Generazione UPS nativa digitale.
- Predisposizione per IoT (Internet of thing) per l'accesso ai servizi connessi.
- Facile integrazione in ambiente virtuale e di rete LAN/WAN.



## Installazione rapida e professionale, resa semplice

- Ampia gamma di UPS 10-160 kVA con prestazioni e funzionalità uniformi.
- Strumento gratuito di dimensionamento web eRULER per acquisire informazioni fisiche ed elettriche in "anticipo" prima dell'installazione.
- Installazione guidata dell'UPS con l'applicazione per dispositivi mobili eWIRE.
- Facilità di "reperimento" della documentazione del prodotto online tramite semplice inserimento del numero di serie.



## Tempi di intervento rapidi

- Opzione "produzione accelerata" disponibile per progetti urgenti o esigenze dell'ultimo minuto.
- Tempi di intervento rapidi anche per configurazioni estremamente personalizzate grazie al set di opzioni a combinazione rapida.



## Intuitività e rispetto dell'ambiente

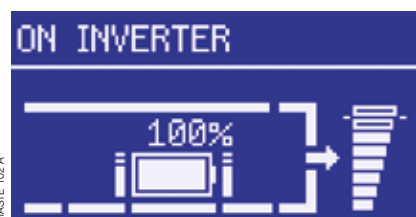
- Oltre 25 lingue disponibili nel sinottico.
- Progettazione ergonomica per semplificare l'utilizzo.
- Conformità garantita con le future regolamentazioni ambientali e direttive RoHS.
- Unità dotate di ruote per un facile posizionamento.



# Progettate per la facilità di integrazione e di utilizzo

## Sinottico

- Interfaccia LCD ottimizzata per il monitoraggio semplice dell'UPS.
- Ampia barra indicatrice a LED a colori per segnalare lo stato dell'UPS.
- Interfaccia intuitiva per tutti, anche per gli utenti meno esperti.



## Interfaccia di comunicazione opzionale



### Net Vision

Interfaccia Ethernet per il monitoraggio remoto dell'UPS tramite web browser e gestione dello spegnimento delle workstation su server.

### EMD (dispositivo di monitoraggio ambientale)

- Misure di temperatura e umidità.
- Ingressi e allarmi da altri dispositivi.
- Notifica degli allarmi ambientali via e-mail.

### Scheda di comunicazione avanzata

L'interfaccia a contatti puliti consente la segnalazione e il controllo tramite 3 ingressi digitali e 4 uscite relè programmabili.

### Scheda Modbus TCP

Le schede di comunicazione sono conformi al diffuso protocollo di comunicazione industriale Modbus.

### Scheda BACnet

La scheda BACnet (Building Automation and Control) è conforme al protocollo standard ISO 16484-5. Consente la gestione dell'integrazione dell'UPS nei sistemi di controllo e di automazione degli edifici.

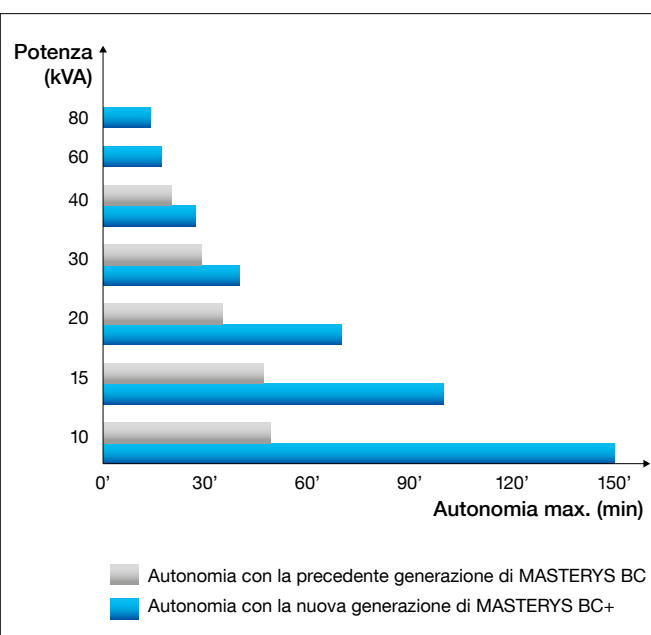
## Scaffali batterie

### Batteria di alta qualità

All'interno degli UPS Socomec vengono utilizzate esclusivamente batterie della qualità più elevata. In questo modo la durata delle batterie è ottimizzata ed è possibile garantire nel tempo le prestazioni.

### Batterie protette per la massima sicurezza

Per garantire la sicurezza intorno all'UPS, le batterie sono protette da serbatoi di raccolta per prevenire eventuali fuoriuscite di acido.

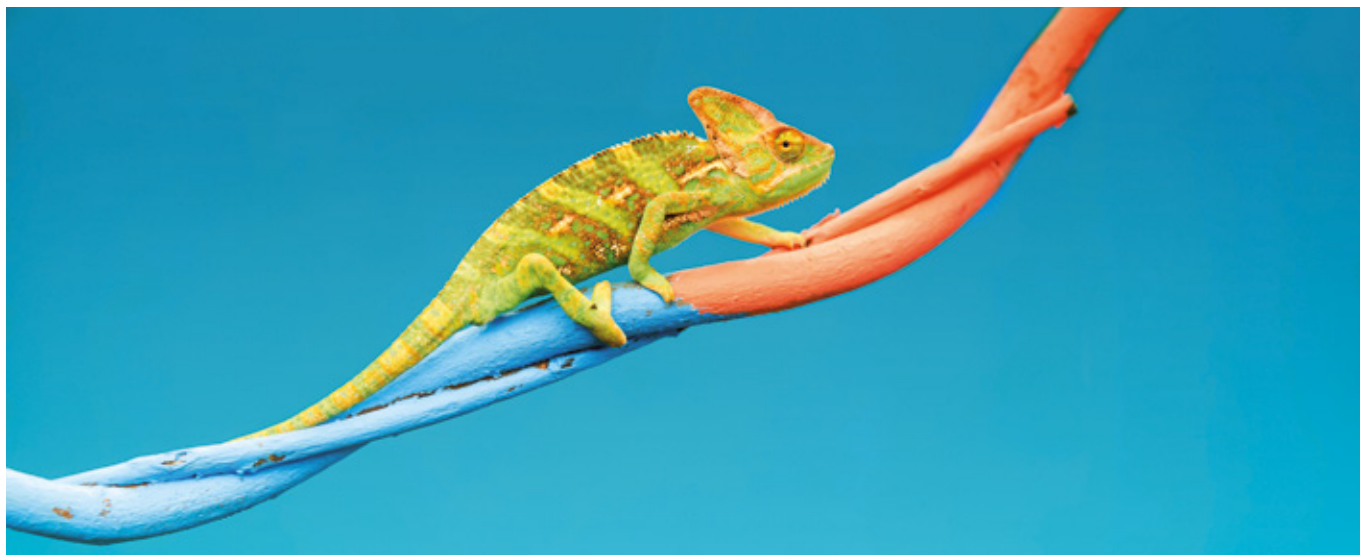


La migliore autonomia della batteria interna della categoria.

# Soluzione Flex: finalmente un sistema che si adatta a ogni spazio

I responsabili dell'installazione di un nuovo UPS in genere si trovano ad affrontare una serie di vincoli. Dalla superficie del pavimento, all'altezza del locale elettrico, dal posizionamento delle apparecchiature elettriche esistenti o dalla presenza di mobili aggiuntivi, il ruolo dell'installatore consiste nel risolvere tali problematiche all'interno di ogni particolare ambiente operativo.

Per offrire un supporto concreto ai tecnici qualificati nell'ambito di tale processo di installazione, Socomec ha progettato una soluzione estremamente flessibile che può essere collocata e posizionata in 3 modi diversi per la massima versatilità.



SYDOW 891 A



## Accesso frontale

Tutto è accessibile tramite la parte anteriore del sistema per una gestione rapida e semplice: interruttori, sinottico, scheda di comunicazione.



## Rotazione del sinottico

Posizionabile verticalmente o orizzontalmente, il sinottico può essere ruotato per facilitare la lettura delle informazioni visualizzate.



## Autoadattabile in base alle dimensioni

Con l'UPS montato sulla parte superiore dell'armadio batterie, l'unità si adatta alla larghezza disponibile con l'aggiunta di staffe laterali.

## UPS Flex

Con UPS Flex, il primo dispositivo che si adatta all'ambiente anziché richiedere all'ambiente di adattarsi al dispositivo, è possibile scegliere la configurazione perfetta all'ultimo minuto, in loco. Sono disponibili tre scelte di posizionamento a seconda dello spazio disponibile nel locale tecnico e del tipo di telaio di supporto della batteria. UPS Flex offre una libertà straordinaria per creare soluzioni per UPS e batterie.



MASTE 105

### 1: Indipendente

Adattabile allo spazio disponibile



MASTE 104

### 2: Montaggio a parete

Nessun ingombro a terra



MASTE 106

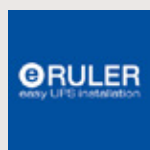
### 3: Montaggio in alto

Semplice soluzione integrata

# L'assistenza e la vicinanza al centro dei valori Socomec

Il corretto dimensionamento e la corretta installazione di qualsiasi UPS sono fondamentali per garantire affidabilità, funzionalità e prestazioni ottimizzate.

Per fare un ulteriore passo avanti, e al fine di offrire un supporto concreto a consulenti e installatori elettrici nella loro attività quotidiana, abbiamo introdotto un approccio innovativo rispetto al modo normalmente utilizzato per dimensionare e installare gli UPS. Socomec è la prima azienda sul mercato a fornire uno strumento completo di dimensionamento basato sul web e un'applicazione di installazione guidata basata sulla tecnologia della Realtà Aumentata. Questo garantisce la corretta installazione e il funzionamento sicuro dell'UPS, offrendo un livello unico di assistenza per il quale siamo rinomati.



## Dimensionamento automatico dell'installazione dell'UPS

### Avvio di una configurazione

eRULER è un'applicazione gratuita accessibile su laptop, tablet e smartphone. È facile creare una nuova configurazione semplicemente selezionando la taglia di potenza, la tensione e il livello di prestazioni dell'UPS.

### Raccolta di informazioni

eRULER fornisce informazioni per la programmazione dell'installazione:

- schema elettrico,
- taglia UPS,
- dimensionamento delle protezioni,
- tipo morsetti,
- dissipazione termica.

### Documenti tecnici dettagliati

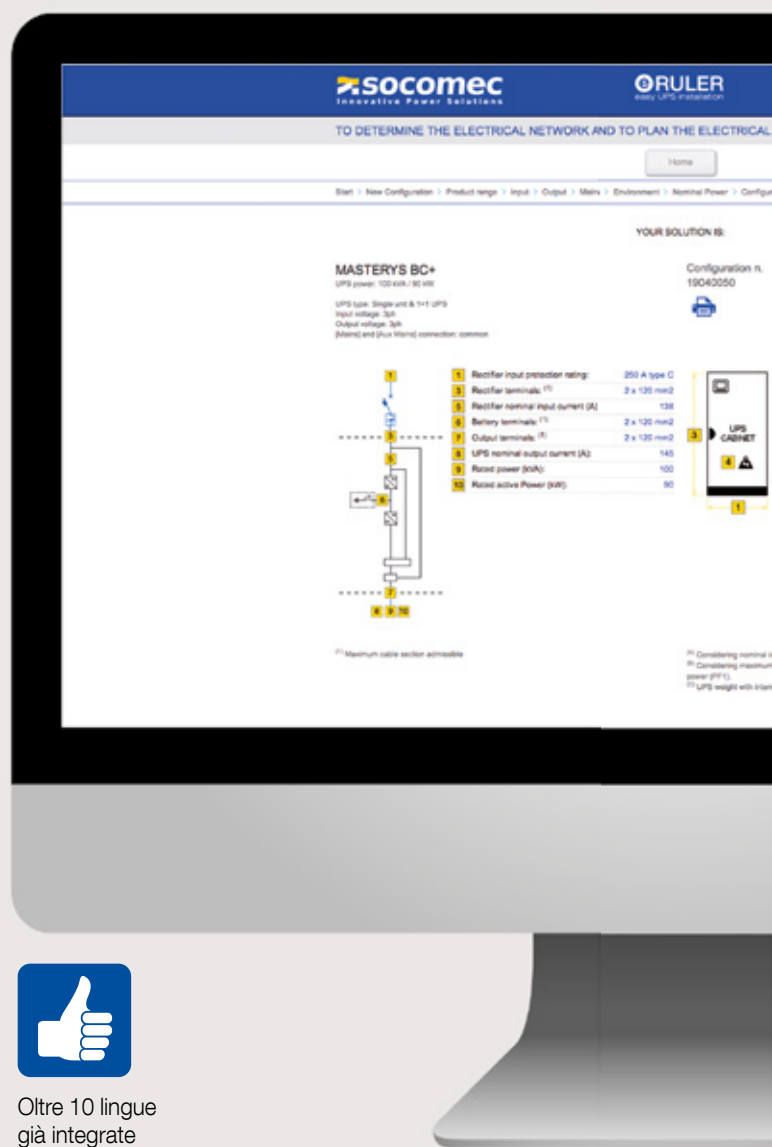
Offrendo un facile accesso all'elenco completa di documentazione, eRULER consente di scaricare la raccolta di documenti tecnici e il materiale di riferimento per lo specifico modello di UPS in questione.

### Richiesta di preventivo

Per completare il processo, è anche possibile inviare una richiesta diretta per un preventivo.



ups-ruler.com



Oltre 10 lingue  
già integrate





# PRIMO AL MONDO



**App di tutoring esclusiva e intuitiva per un'installazione semplificata e professionale**

## Riconoscimento dell'UPS e acquisizione dati

Tramite la tecnologia della realtà aumentata, eWIRE riconosce l'UPS da installare attraverso la semplice messa a fuoco della fotocamera dello smartphone dell'installatore. Tutte le informazioni del dispositivo vengono acquisite automaticamente dall'app per gestire adeguatamente l'installazione.

## Cablaggio e connessione

eWIRE fornisce istruzioni passo-passo per posizionare correttamente l'UPS, verificare le protezioni elettriche e guidare la fase di cablaggio sia dell'UPS che della batteria.

## Verifica dell'installazione

Nulla è lasciato al caso: al completamento dell'installazione, eWIRE guida l'installatore nell'esecuzione di una serie di verifiche, comprese le misure elettriche, per confermare che l'installazione sia stata effettivamente eseguita correttamente.

## Conferma per la messa in servizio

Una volta completata l'installazione, eWIRE invia un rapporto dettagliato al Centro assistenza Socomec per la convalida delle informazioni sull'installazione e l'autorizzazione della messa in servizio da parte del team di assistenza Socomec.



Codice di attivazione:



Oltre 20 lingue  
già integrate

*Contattare l'agenzia più vicina per conoscere la disponibilità di questo servizio.*

# MASTERYS BC+

## Dati tecnici del prodotto

### Prestazioni

Tipologia di prodotto	Montaggio flessibile (in alto, a parete e indipendente)					Armadio tipo S B M T secondo la configurazione della batteria									
Sn [kVA]	10	15	20	30	40	10	15	20	30	40	60	80	100	120	160
Pn [kW]	9	13,5	18	27	36	9	13,5	18	27	36	54	72	90	108	144
Ingresso/uscita 3/1	•	•	•	-	-	•	•	•	-	-	-	-	-	-	-
Ingresso/uscita 3/3	•	•	•	•	•	•	•	•	•	•	•	•	•	•	•

Configurazione in parallelo	fino a 6 unità	
-----------------------------	----------------	--

Ingresso

Tensione nominale	400 V trifase+N (ingresso a 3 cavi disponibile su richiesta)	
Tolleranza di tensione	Da 240 V a 480 V	
Frequenza nominale	50/60 Hz ± 10 %	

Uscita

Fattore di potenza	0,9 (secondo la IEC/EN 62040-3)	
Tensione nominale	monofase + N: 230 V (configurabile a 220/240 V) trifase + N: 400 V (configurabile a 380/415 V)	
Frequenza nominale	50/60 Hz	

Rendimento (certificato da TÜV SÜD)

Modalità VFI a doppia conversione	fino al 95 %	
Eco Mode	fino al 99 %	

Batteria

Tecnologie	VRLA, NiCd	
Configurazione	interna o esterna	esterna

Caratteristiche ambientali

Temperatura ambiente di esercizio	fino a +40 °C <sup>(1)</sup>	
-----------------------------------	------------------------------	--

Normative

Sicurezza	IEC/EN 62040-1	
EMC	IEC/EN 62040-2	
Prestazioni	EN 62040-3	
Dati ambientali	conformità totale alla direttiva UE RoHS	
Dichiarazione prodotto	CE, EAC	

1. Soggetto a condizioni

## Norme

### Caratteristiche del sistema

- Due reti d'ingresso separate (> 20 kVA).
- Interruttore bypass di manutenzione interno.
- Interruttore sezionatore di uscita.
- Interruttore sezionatore rete ausiliaria.
- Protezione backfeed: circuito di rilevamento.
- Rampa di "power walk-in" per la massima conformità con i generatori.
- Batteria interna a durata normale.

### Funzionalità di comunicazione

- Display grafico da 3,5" multilingue.
- 2 slot Com per opzioni di comunicazione.
- Porta USB per il download dello storico degli eventi.
- Porta Ethernet per interventi assistenza.

## Opzioni






### Caratteristiche del sistema





- Ingresso trifase senza neutro.
- Dispositivo di isolamento contro i backfeed interno.
- Barre di accoppiamento rete comune.
- Sistema di messa a terra TN-C.
- Sistema di sincronizzazione ACS.
- Grado di protezione IP21.
- Caricabatteria ad alta capacità.
- Kit montaggio indipendente (Flex).
- Kit montaggio in alto (Flex).

### Funzionalità di comunicazione

- Interfaccia a contatti puliti (contatti privi di tensione configurabili).
- MODBUS RTU RS485 o TCP.
- Gateway PROFIBUS/PROFINET.
- Interfaccia BACnet/IP.
- NET VISION: interfaccia Ethernet WEB/SNMP professionale per il monitoraggio sicuro dell'UPS e lo spegnimento automatico da remoto.
- Software di supervisione REMOTE VIEW PRO.
- Gateway IoT per servizi cloud Socomec e app SoLive UPS per dispositivi mobili.
- Display touch screen remoto.

Dati fisici e dati batteria

																			
		B3	M3	M4	S4	M4	T6												
Modello		10-20			30-40			60-80											
Batteria di emergenza		batterie interne																	
Tipo di batteria		durata normale																	
Grado di protezione		IP20 (IP21 su richiesta)																	
Colori		grigio metallizzato E150HVR																	
Display		3,5"																	
Dimensioni (mm)	L	370	370	444	444	444	600												
	P	770	770	800	800	800	855												
	H	1170	1360	1400	800	1400	1930												
Autonomia massima (minuti)																			
Potenza (kVA)		100 %	80 %	Tipico	100 %	80 %	Tipico	100 %	80 %	Tipico	100 %	80 %	Tipico	100 %	80 %	Tipico	100 %	80 %	Tipico
10		16	22	30	26	38	46	81	106	137	-	-	-	-	-	-	-	-	-
15		10	14	19	17	24	31	47	70	87	-	-	-	-	-	-	-	-	-
20		7	10	13	12	17	22	35	46	65	-	-	-	-	-	-	-	-	-
30		-	-	-	-	-	-	-	-	-	6	9	12	21	29	40	-	-	-
40		-	-	-	-	-	-	-	-	-	4	6	9	15	21	27	-	-	-
60		-	-	-	-	-	-	-	-	-	-	-	-	-	-	-	9	13	19
80		-	-	-	-	-	-	-	-	-	-	-	-	-	-	-	6	9	12

					
		FLEX	M4	M6	T6
Modello		10-40	60-80	100-120	160
Batteria di emergenza		batterie esterne			
Tipo di batteria		durata normale			
Grado di protezione		IP20 (IP21 su richiesta)			
Colori		grigio metallizzato E150HVR			
Display		3,5"			
Dimensioni (mm)	L	442	444	600	600
	P	830	800	855	855
	H	305	1400	1400	1930



# Vicinanza e competenza per supportare la vostra attività



A PPLU 940

## Link-UPS: servizio connesso di monitoraggio remoto

Il monitoraggio remoto continuo previene l'insorgere dei problemi prima che si verifichino e riduce il tempo medio di riparazione (MTTR) complessivo, aumentando la disponibilità dell'applicazione.

Il servizio Link-UPS consente una connessione permanente tra l'UPS MASTERYS e il più vicino Centro di Assistenza Socomec. Tale servizio è progettato per fornire assistenza 24/7 al fine di garantire la disponibilità ed evitare costosi periodi di inattività.

### Vantaggi di Link-UPS

- Notifica immediata e in tempo reale delle anomalie.
- Diagnostica remota proattiva da parte di esperti.
- Intervento immediato di assistenza tecnica con ricambi originali adeguati.

### Controlli e report periodici

- Raccolta dati 24 ore su 24, 7 giorni su 7.
- Controlli remoti periodici.
- Report periodici con raccomandazioni tecniche.

## Expert Services

La competenza e la vicinanza dei nostri tecnici sono fondamentali per garantire l'affidabilità, la durata e l'ottimizzazione delle prestazioni delle apparecchiature.

Socomec offre un pacchetto completo di servizi di assistenza:

- messa in servizio,
- test in loco,
- visite di manutenzione preventiva certificata,
- reperibilità tecnica 24 ore su 24 e riparazioni rapide sul posto,
- ricambi originali,
- controlli della qualità dell'energia elettrica e dell'efficienza energetica.



SITE 982 A

## Una presenza mondiale

Quasi 400 esperti Socomec, supportati da 200 ingegneri e tecnici dei distributori, sono a disposizione per risolvere le vostre esigenze specifiche.

La nostra presenza a livello globale comprende:

- 3 centri di supporto tecnico avanzato,
- 12 filiali in Europa,
- 8 filiali in Asia,
- rappresentanti in oltre 70 paesi.

Per saperne di più: [www.socomec.it/servizi](http://www.socomec.it/servizi)



CARTE 008 A

## Gestione servizi in loco

- 65.000 interventi di assistenza all'anno (principalmente visite preventive).
- Tasso di conformità all'accordo sul livello di servizio (SLA) del 98 %.



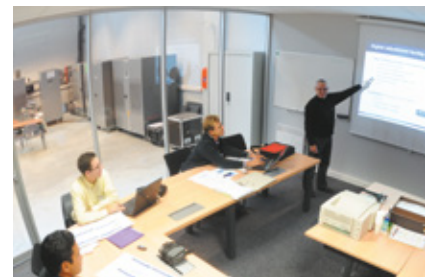
## Linea diretta di assistenza tecnica

- Oltre 20 lingue parlate.
- 3 centri di supporto tecnico avanzato.
- Oltre 100.000 chiamate gestite annualmente.



## Competenza certificata

- 5.000 ore di formazione tecnica erogata annualmente (su prodotti, metodologie e sicurezza).



# Socomec: le nostre innovazioni garantiscono le vostre performance energetiche

**1** produttore indipendente

**3600** dipendenti nel mondo

**10**% del fatturato dedicato alla R&S

**400** professionisti dedicati all'assistenza

## Il vostro esperto di gestione della potenza



POWER  
SWITCHING



POWER  
MONITORING



POWER  
CONVERSION



ENERGY  
STORAGE



EXPERT  
SERVICES

## Lo specialista delle applicazioni critiche

- Controllo e comando di impianti in bassa tensione
- Sicurezza dei beni e delle persone
- Misura dei parametri elettrici
- Gestione energetica
- Qualità dell'energia
- Disponibilità energetica
- Accumulo di energia
- Prevenzione e manutenzione
- Misure e analisi
- Ottimizzazione
- Consulenza, messa in servizio e formazione

## Una presenza capillare

**12** siti di produzione

- Francia (x3)
- Italia (x2)
- Tunisia
- India
- Cina (x2)
- USA (x3)

**28** filiali e sedi commerciali

- Algeria • Australia • Belgio • Canada • Cina
- Costa d'Avorio • Dubai (Emirati Arabi Uniti) • Francia
- Germania • India • Indonesia • Italia • Paesi Bassi
- Polonia • Portogallo • Romania • Serbia • Singapore
- Slovenia • Spagna • Sudafrica • Svizzera
- Thailandia • Tunisia • Turchia • UK • USA

**80** Paesi

in cui i nostri prodotti vengono distribuiti

### Power Conversion - Energy Storage - Expert Services

#### VICENZA

1/3 Via Sila  
36033 Isola Vicentina (VI)  
Tel. +39 04 44 59 86 11  
Fax +39 04 44 59 86 22  
ups.vicenza@socomec.com

#### ROMA

Via Portuense  
956 00148 Roma  
Tel. +39 06 54 225 218  
Fax +39 06 54 607 744  
ups.roma@socomec.com

### Power Switching & Monitoring

#### PADOVA

Via Praimbole, 3  
35100 Limena (Padova)  
Tel. +39 04 98 843 558  
Fax +39 04 90 990 841  
info.scp.it@socomec.com

#### ROMA

Via Fontana delle Rose 105  
00049 Velletri (Roma)  
Tel. +39 06 98 960 833  
Fax +39 06 96 960 834  
info.scp.it@socomec.com

### SOCOMECC

Direzione commerciale  
Via Leone Tolstoj 75 F,  
20098 San Giuliano Milanese,  
Milano

### Power Conversion - Energy Storage - Expert Services

Tel. 02 98 242 942  
ups.milano@socomec.com

### Power Switching & Monitoring

Tel. 02 98 498 200  
info.scp.it@socomec.com

### DISTRIBUTORE/PARTNER

[www.socomec.it](http://www.socomec.it)

