

Non è mai una “giornata grigia” per Met Office



Il cliente

Leader mondiale nei servizi meteorologici e climatici.

Met Office (UK) è il servizio meteorologico del Regno Unito fondato nel 1854 come istituto governativo preposto allo studio delle possibilità di previsione meteorologica per la sicurezza delle imbarcazioni e degli equipaggi in mare.

Oggi Met Office è leader mondiale nella fornitura di servizi meteorologici e climatici con un fatturato che ha raggiunto i 176,5 milioni di sterline nel biennio 2007/8. Met Office opera come agenzia finanziata dal Ministero della Difesa e impiega più di 1700 persone in 60 sedi nel mondo. Met Office figura tra le principali società di previsioni meteorologiche nel mondo, elaborando ogni giorno i dati provenienti da oltre 10 milioni di osservazioni meteorologiche con l'uso di un modello atmosferico avanzato e un supercomputer dotato di prestazioni elevate. Oltre 3000 previsioni e aggiornamenti sono forniti ogni giorno a una vasta gamma di utenti che vanno dal Governo e dalle Forze Armate fino alle aziende e all'utenza pubblica. Sono clienti di Met Office anche la BBC e l'Autorità dell'aviazione civile britannica (CAA).

Esigenze e obiettivi

Per soddisfare le sue crescenti esigenze di elaborazione, Met Office ha sostituito gli attuali server da 7744 processori con server IBM di ultima generazione dotati di potenza di elaborazione di 145 Tflop/s e capacità di archiviazione pari a 15,5 Tbyte.

Scopo del sistema di alimentazione è proteggere le apparecchiature IT critiche con una potenza elettrica complessiva di 4 MVA e fornire continuità all'alimentazione delle sole periferiche per 15 minuti in caso di blackout.

Tutto ciò garantendo:

- rendimento elevato
- resilienza ai guasti
- minimo ingombro
- correnti di cortocircuito elevate
- piena compatibilità con il sistema BMS basato sul protocollo MODBUS
- integrazione nel sistema esistente



La soluzione

Un UPS per il futuro

DELPHYS MX Elite 400 kVA in configurazione modulare N+1 (5 più 1 unità) con bypass centralizzato per garantire affidabilità e correnti di guasto elevate: più di 45 kA (superiore a 30 In) per ogni locale informatico.

Massima resilienza ai guasti grazie alla capacità di Delphys di funzionare anche in caso di guasto del bypass.

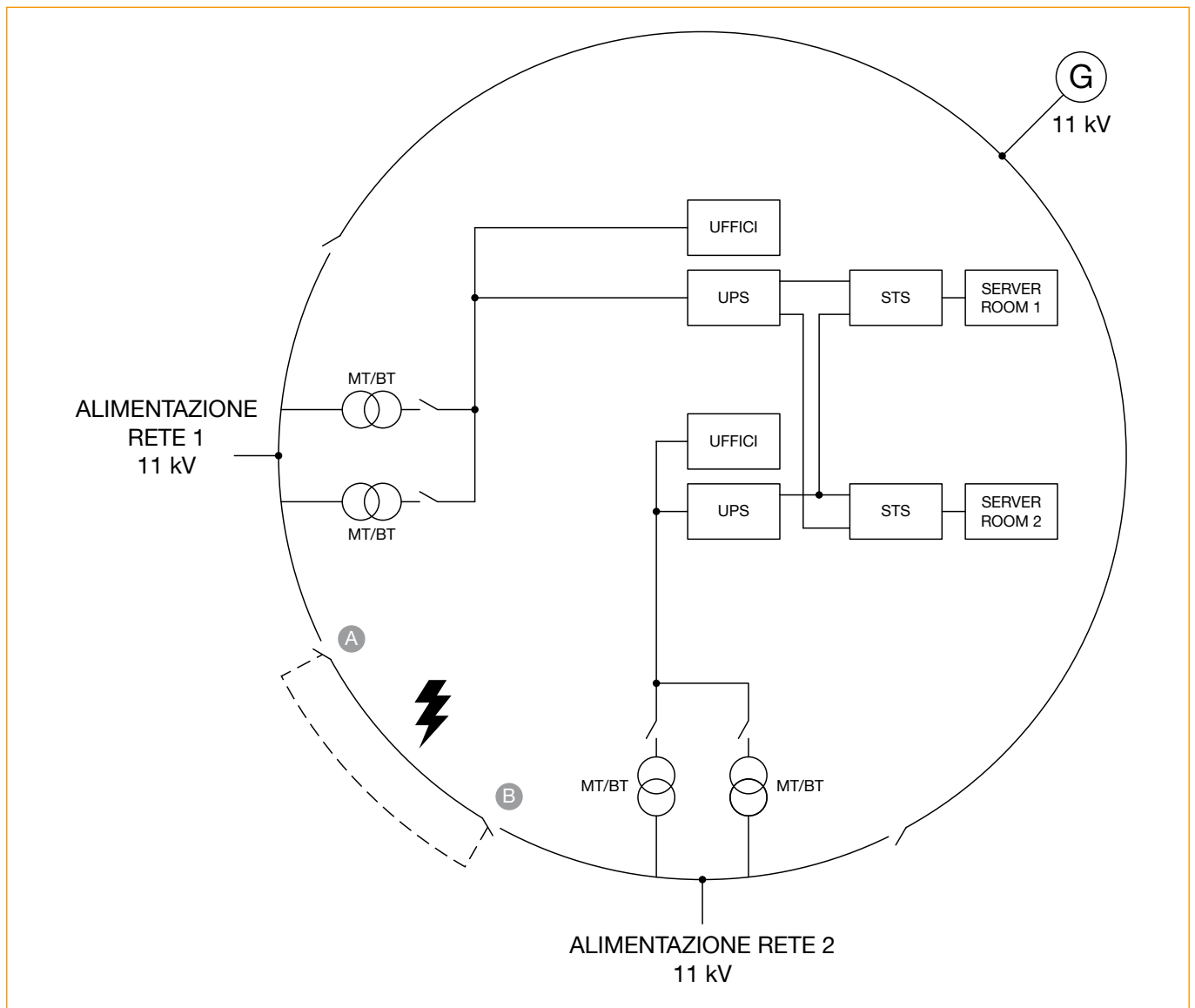
Dimensioni più che dimezzate di Delphys rispetto all'UPS sostituito in modo da liberare spazio per le future espansioni dell'impianto.

Semplicità di sincronizzazione delle uscite degli UPS tramite scheda **ACS** per permettere una semplice e rapida integrazione con gli STS già installati.

Varie modalità di funzionamento disponibili per Delphys, oltre ai vantaggi di un rendimento elevato.



L'architettura



L'architettura è interamente di tipo 2N (2 x 5 più 1 unità) per alimentazione, distribuzione, condizionamento e servizi ausiliari.

Al fine di migliorare la disponibilità dell'energia, i carichi IT critici sono protetti anche da moduli LTM - i sistemi statici di trasferimento di Socomec - già installati nell'impianto.

L'alimentazione elettrica proviene da un circuito da 11 kV con due collegamenti indipendenti alla rete di media tensione

distribuita tramite sistemi di commutazione da 11 kV che intervengono automaticamente per isolare le sezioni difettose.

La trasformazione MT/BT è delegata a due trasformatori da 2,5 MVA in ciascun locale IT.

L'autonomia a lungo termine è garantita da quattro gruppi elettrogeni da 2 MVA con un sistema in grado di supportare tutti i carichi prioritari in poco meno di 45 secondi.

Vantaggi del sistema

Met Office ha scelto **DELPHYS MX Elite** soprattutto per le seguenti caratteristiche:

Alta disponibilità

- Architettura "fault tolerant" con funzionamento indipendente dal bypass
- Bypass centralizzato per corrente di cortocircuito superiore a 30 I_N

Competitività

- Rendimento elevato grazie alle funzioni ECOMODE ed ENERGY SAVER
- Ingombro minimo con spazio libero a disposizione per future espansioni d'impianto

Elevata qualità dell'alimentazione

- Sincronizzazione delle uscite tramite scheda ACS per "commutazione dolce" (soft switching) degli STS
- Caratteristiche ottimali di gestione dei carichi informatici

Maggiore integrazione nella rete

- Corrente d'ingresso sinusoidale anche con carichi non lineari
- Elevato fattore di potenza in ingresso
- Tasso di distorsione armonica inferiore al 4,5%

Semplicità di utilizzo

- Touch screen grafico interattivo
- Piena compatibilità con il protocollo MODBUS utilizzato dalla maggior parte dei BMS

Focus on

MET OFFICE

- 1700 persone
- 3000 previsioni giornaliere personalizzate
- 2 MVA di carichi informatici da proteggere
- Architettura N+1 con autonomia di 15 minuti

SOCOMECS UPS

- 2 x 6 **DELPHYS MX Elite** 400 kVA
- Bypass centralizzato
- Minimo ingombro
- Sistema di sincronizzazione ACS

Vantaggi

- Rendimento elevato
- Perfetta integrazione nell'impianto esistente
- Ingombro ridotto e capacità modulare per future espansioni
- Correnti di cortocircuito elevate



 **Met Office**

Peter Clayton-White,
responsabile delle infrastrutture presso Met Office, parlando di Socomec afferma:

"Il ricco patrimonio di esperienze, il valido servizio di assistenza pre-progettazione e l'alta qualità dei prodotti ci hanno ancora una volta convinto a riporre tutta la nostra fiducia in SOCOMECS UPS."



SEDE LEGALE

SOCOMECS GROUP

S.A. SOCOMECS capitale 11 302 300 € - R.C.S. Strasbourg B 548 500 149
B.P. 60010 - 1, rue de Westhouse - F-67235 Benfeld Cedex

SOCOMECS UPS Strasbourg

11, route de Strasbourg - B.P. 10050 - F-67235 Huttenheim Cedex - FRANCE
Tel. +33 (0)3 88 57 45 45 - Fax +33 (0)3 88 74 07 90
ups.benfeld.admin@socomec.com

SOCOMECS UPS Isola Vicentina

Via Sila, 1/3 - I - 36033 Isola Vicentina (VI) - ITALY
Tel. ++39 0444 598611 - Fax +39 0444 598622
info.it.ups@socomec.com

www.socomec.com

DIREZIONE COMMERCIALE, MARKETING E SERVICE

SOCOMECS UPS Paris

95, rue Pierre Grange
F-94132 Fontenay-sous-Bois Cedex - FRANCE
Tel. +33 (0)1 45 14 63 90 - Fax +33 (0)1 48 77 31 12
ups.paris.dcm@socomec.com

Documento non contrattuale. © 2009, Socomec SA. Tutti i diritti riservati.




Innovative Power Solutions **UPS**