

Jamás un día perdido para la Met Office



El cliente

Líder mundial en servicios meteorológicos.

La Met Office (Reino Unido) se creó en 1854 como un departamento experimental del Gobierno con el objetivo de investigar las posibilidades de la previsión del tiempo, básicamente para la protección de las embarcaciones y sus tripulantes en el mar.

Actualmente, la Met Office es líder mundial en el suministro de servicios meteorológicos, con unos ingresos de 176,5 millones de libras esterlinas en 2007/2008. Cuenta con más de 1.700 empleados en 60 estaciones de todo el mundo y sigue dependiendo del Ministerio de Defensa, aunque actúa como fondo comercial. Se considera que las previsiones meteorológicas de la Met Office están entre las mejores del mundo; cada día procesa más de 10 millones de observaciones climatológicas mediante un avanzado modelo atmosférico y un superordenador de alto rendimiento. Cada día se suministran más de 3.000 previsiones e informes meteorológicos a una multitud de clientes que abarcan las fuerzas armadas y el gobierno, las empresas y el público general. Entre otros clientes de Met Office figuran la BBC y la Autoridad de Aviación Civil.

Switch to *Green Power* energy

 **socomec**
Innovative Power Solutions **UPS**

Objetivos y necesidades

Met Office respondió a la creciente necesidad de recursos informáticos con la sustitución de sus servidores de 7.744 procesadores por servidores IBM de última generación, con una capacidad de 145 Tflops y una capacidad de almacenamiento de 15,5 Tbytes.

El objetivo del sistema de suministro de energía es proteger el crucial equipo de TI con una potencia eléctrica general de 4 MVA y proporcionar alimentación a los periféricos durante 15 minutos en los cortes de electricidad.

Todo ello debe garantizar:

- alto rendimiento
- resistencia a fallos
- ocupación de superficie mínima
- corrientes de cortocircuito elevadas
- compatibilidad total con el sistema BMS basado en el protocolo MODBUS.
- integración con el sistema existente



La solución

Un SAI para el futuro

DELPHYS MX Elite de 400 kVA en una configuración modular N+1 (5 más 1 unidades), con by-pass centralizado para mayor fiabilidad y la gestión de las corrientes de fallo elevadas: más de 45 kA (más de 30 In) por cada sala de TI.

Un factor decisivo para la resistencia de Delphys a los fallos es su capacidad de seguir funcionando incluso con fallos de by-pass.

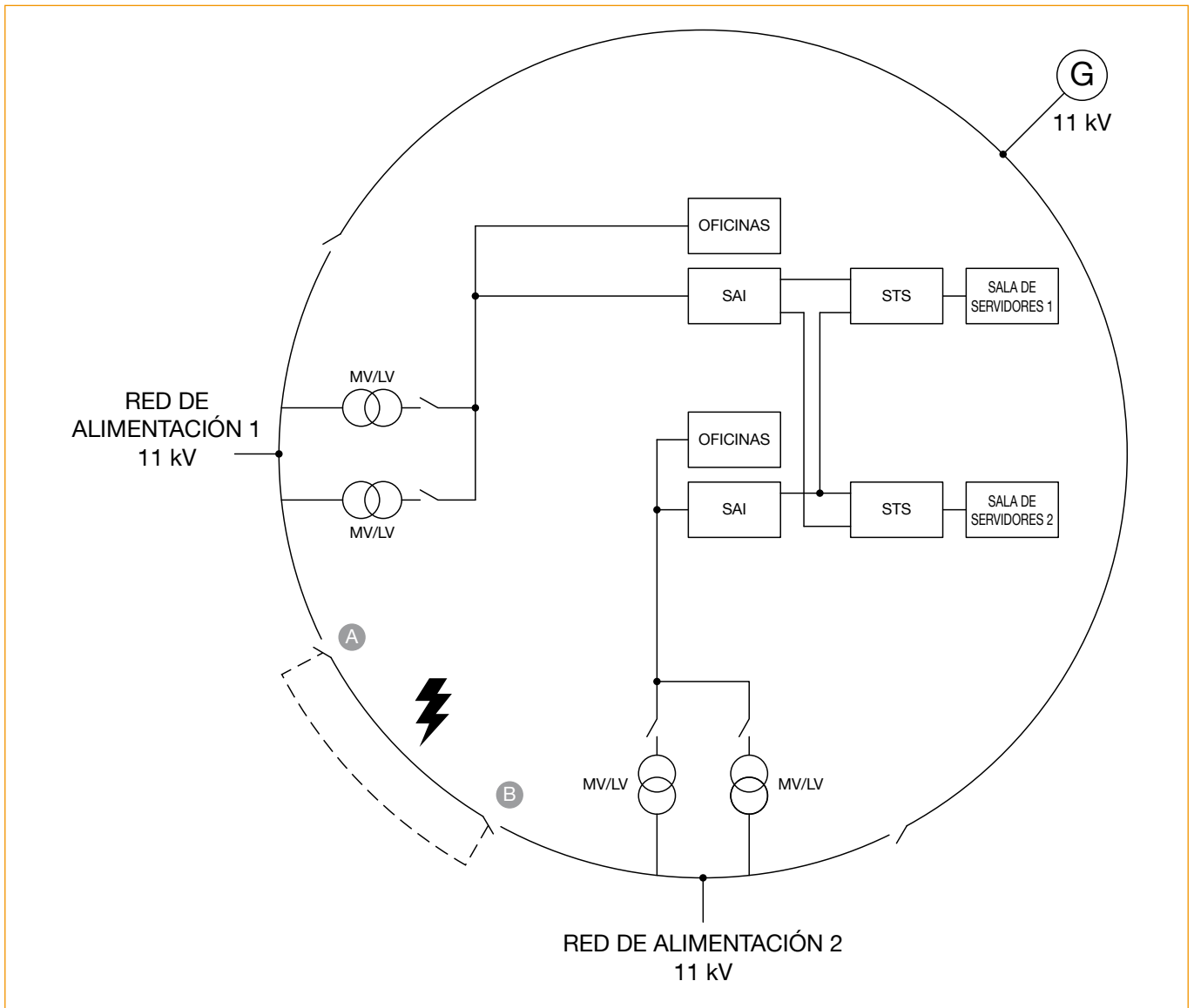
La unidad Delphys, con menos de la mitad de tamaño que el SAI que sustituye, deja espacio libre para la futura ampliación de las instalaciones.

La simplicidad de la sincronización de las salidas de SAI mediante la tarjeta **ACS** ha hecho que la integración con las unidades STS previamente instaladas fuera rápida y sencilla.

Por último, además de las ventajas de la elevada eficacia de Delphys, se dispone de diferentes modos operativos.



La arquitectura



La arquitectura es completamente 2N (2x 5 más 1 unidades): suministro, distribución, acondicionamiento y auxiliares.

Para aumentar la disponibilidad de energía, las cargas de TI críticas también están protegidas por Módulos de Transferencia de Carga (LTM), los sistemas de transferencia estática de Socomec que ya están instalados en la planta.

El suministro eléctrico consta de un bucle de 11 kV con dos conexiones independientes a la red de media tensión, distribuido mediante

sistemas de conmutación de 11 kV que se accionan automáticamente para aislar cualquier sección con desperfectos.

La transformación MV/LV está gestionada por dos transformadores de 2,5 MVA en cada sala de TI.

La autonomía de largo plazo es suministrada por cuatro conjuntos de generadores de 2 MVA. El sistema gestiona todas las cargas preferenciales en poco más de 45 segundos.

Las ventajas del sistema

Las siguientes características de diseño desempeñaron un gran papel en la decisión de Met Office de adoptar **DELPHYS MX Elite**:

Alta disponibilidad

- Arquitectura tolerante a fallos que funciona con independencia de by-pass.
- By-pass centralizado con corriente de cortocircuito de más de $30 I_N$.

Competitividad

- Elevada eficacia con las funciones ECOMODE y ENERGY SAVER.
- Tamaño mínimo, que deja espacio libre para la futura ampliación de las instalaciones.

Suministro de energía de elevada calidad

- Sincronización de las salidas mediante tarjeta ACS para la conmutación suave de STS.
- Características óptimas para las cargas de TI.

Mayor integración en la red

- Corriente de entrada sinusoidal, incluso con cargas no lineales
- Elevado factor de potencia en entrada
- Absorción de corriente con contenido armónico inferior al 4,5%

Fácil de usar

- Pantalla gráfica táctil e interactiva
- Compatibilidad total con el protocolo BMS MODBUS.



Enfoque en

MET OFFICE

- 1.700 empleados
- 3.000 pronósticos especializados al día
- 2 MVA de carga de TI que necesitan protección
- Arquitectura N+1 con autonomía de 15 minutos

SOCOMECS UPS

- 2 x 6 **DELPHYS MX Elite** de 400 kVA
- By-pass centralizado
- Ocupación de superficie mínima
- Sistema de sincronización ACS

Ventajas

- Rendimiento elevado
- Perfecta integración en las instalaciones existentes
- Escasa ocupación de espacio y configuración modular para ampliaciones futuras
- Corrientes de cortocircuito elevadas



Peter Clayton-White

El ingeniero de instalaciones de Met Office dice de Socomec:

"Las excelentes experiencias compartidas, la asistencia en el diseño previo y la elevada calidad del producto han hecho que volvamos a confiar en SOCOMECS UPS."

DOMICILIO SOCIAL

GRUPO SOCOMECS

S.A. SOCOMECS capital 11 302 300 € - R.C.S. Strasbourg B 548 500 149
B.P. 60010 - 1, rue de Westhouse - F-67235 Benfeld Cedex

SOCOMECS UPS Strasbourg

11, route de Strasbourg - B.P. 10050 - F-67235 Huttenheim Cedex - FRANCIA
Tel. +33 (0)3 88 57 45 45 - Fax +33 (0)3 88 74 07 90
ups.benfeld.admin@socomec.com

SOCOMECS UPS Isola Vicentina

Via Sila, 1/3 - I - 36033 Isola Vicentina (VI) - ITALIA
Tel. ++39 0444 598611 - Fax +39 0444 598622
info.it.ups@socomec.com

www.socomec.com

CENTRO DE VENTAS, MARKETING Y SERVICIOS

SOCOMECS UPS París

95, rue Pierre Grange
F-94132 Fontenay-sous-Bois Cedex - FRANCIA
Tel. +33 (0)1 45 14 63 90 - Fax +33 (0)1 48 77 31 12
ups.paris.dcm@socomec.com

Documento sin valor contractual. © 2009, Socomec SA. Todos los derechos reservados.

