

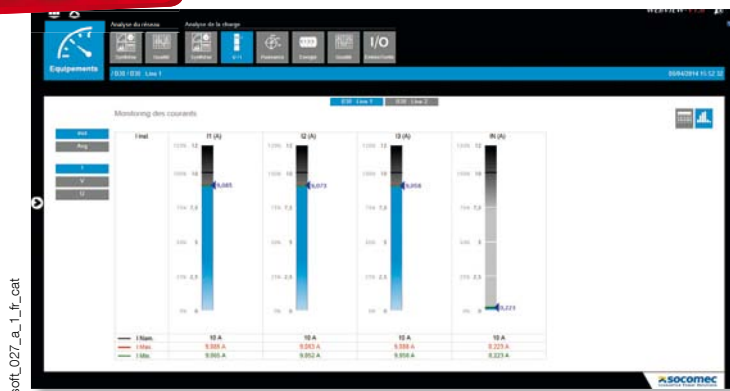


VERTELIS **WEBVIEW**

Servidor web integrado no gateway de comunicação DIRIS G

Conjunto de
software

new



A solução para

- > Indústria
- > Edifício
- > Infra-estrutura
- > Autoridade local



Pontos fortes

- > Plug & Play
- > Utilização simplificada
- > Várias funções

Função

O servidor web **WEBVIEW** integrado nos gateways DIRIS G permite a monitorização da medição de até 32 dispositivos e apresenta o consumo de energia por utilização.

Os alarmes predefinidos pelo utilizador podem ser enviados por e-mail.

O utilizador pode aceder ao **WEBVIEW** através de um navegador de Internet num PC ou tablet.

Vantagens

Plug & Play

A deteção automática dos dispositivos ligados facilita a configuração do **WEBVIEW**. De modo a obter a distribuição do consumo, o utilizador é auxiliado na definição do plano de contagem.

Utilização simplificada

O **WEBVIEW** centraliza todas as medições dos dispositivos através de uma única interface simples e intuitiva.

Proporciona uma monitorização fácil e rápida dos dispositivos apresentando os parâmetros e os eventos nas páginas de resumo.

Várias funções

O **WEBVIEW** garante monitorização em tempo real de todos os parâmetros elétricos medidos graças às páginas de resumo que apresentam gráficos ou tabelas. Os alarmes com registo de tempo são gravados e apresentados por utilização, tipo, natureza e criticidade. O utilizador recebe a notificação de alarme por e-mail.

A discriminação do consumo de energia é apresentada por serviço (eletricidade, água, gás...) e utilização (aquecimento, iluminação...).

Guia de seleção

WEBVIEW	Funções	Alojado no Gateway (32 dispositivos, máx.)
Power Monitoring	Monitorizar - Medição em tempo real - Alarmes	DIRIS G-30
		DIRIS G-40
Power & Energy Monitoring	Monitorizar - Medição em tempo real - Alarmes Display - Histórico das medições - Consumos	DIRIS G-50
		DIRIS G-60

Funções

2 versões disponíveis:

Power Monitoring

Monitorização

- Detecção automática dos dispositivos ligados.
- Resumo dos parâmetros medidos na rede elétrica e nas cargas.
- Medições da tensão, corrente, potência, fator de potência, taxa de distorção harmónica (THD) e harmónicos por classe.
- Apresentação dos valores médios/instantâneos com limites min/máx dependendo dos dispositivos.
- Consumo de energia total e parcial por carga.
- Estado de entrada/saída.
- Sincronização dos relógios dos dispositivos.
- Representação gráfica ou por tabela.

Alarme

- Alarmes para sobrecargas, eventos e alterações no estado de entrada.
- Apresentação do histórico de alarmes.
- Classificação por tipo, natureza, criticidade ou estado.
- Alarme apresentado na página principal.
- Envio de alarme por e-mail (SMTP).

Power & Energy Monitoring

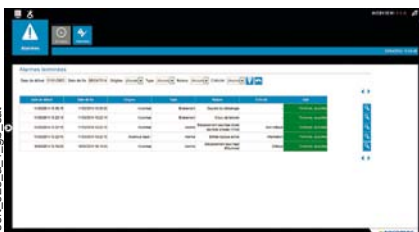
Display

- Histórico de medições e consumos (um ano de dados).
- Distribuição do consumo por utilização e por serviço (água, gás, eletricidade, etc.).
- Exportação de dados de consumo em formato CSV.

A Monitorização da potência e energia também inclui as funções "Monitorização" e "Alarme".



Apresentação em tempo real.

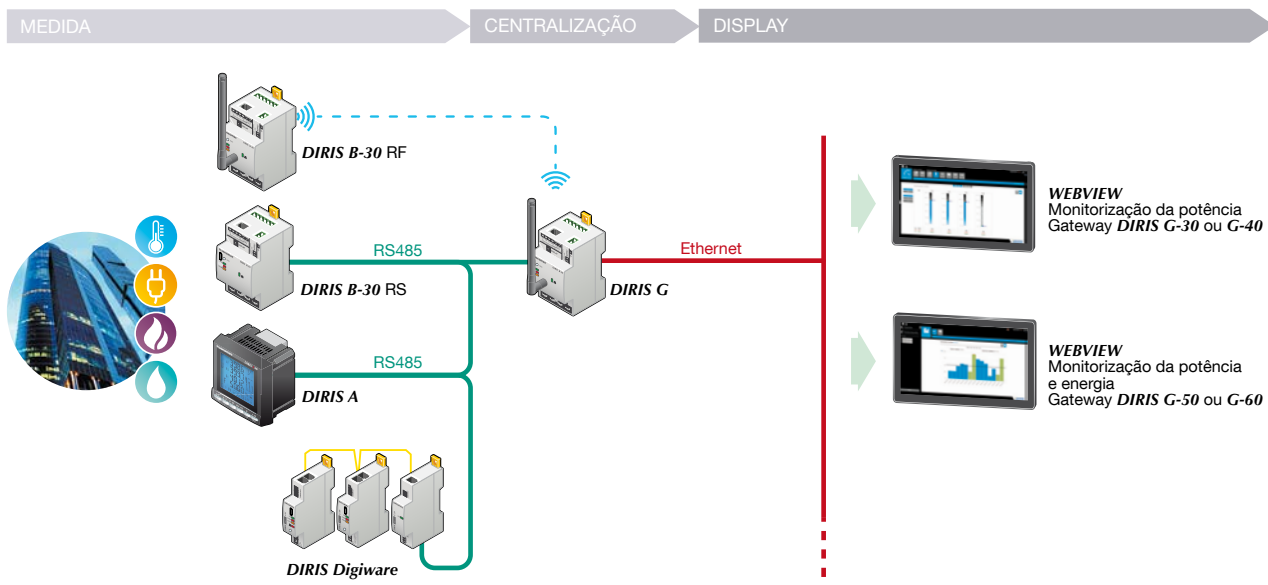


Histórico de alarmes.



Histórico de consumos

Arquitetura



Referências

Tipo		Referência
DIRIS G-30	RS485 / Ethernet - WEBVIEW Power Monitoring	4829 0300
DIRIS G-40	RS485-RF / Ethernet - WEBVIEW Power Monitoring	4829 0301
DIRIS G-50	RS485 / Ethernet - WEBVIEW Power & Energy Monitoring	4829 0302
DIRIS G-60	RS485-RF / Ethernet - WEBVIEW Power & Energy Monitoring	4829 0303